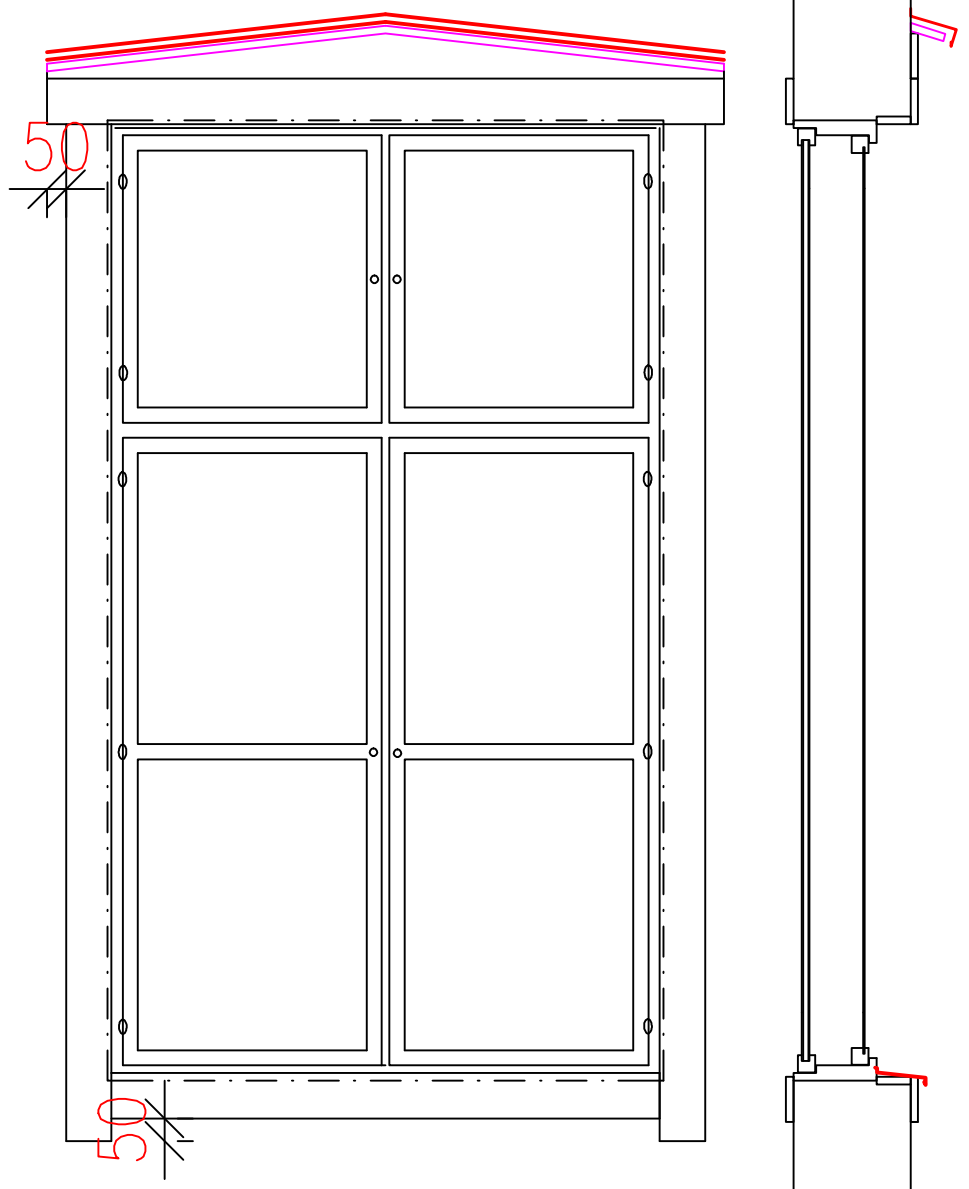


Ulkopuolen aukkokielet samalla rakenteella ja aineilla
 Sisäpuolen aukkokielet hirsiosalla ilman tippalautoja ja peltejä
 Sisäpuolen aukkokielet levypintaisilla seinillä huonekortin mukaan

Pielilaudat ikkunoihin ja oviin
 –Puu 20x120 ulkopinnassa
 hienosahattu tai vastaava
 karhennettu
 –Sisäpuolen puutavara
 ympärähöylättyä kuusipuuta,
 Osmocolor 1101 öljyvaha x2
 –Smyyki ulkoverhouksen
 ulkopintaan ulottuva.
 –Sisäpintaan ei smyykejä.

Tippalaudat
 –ylätippalauta noin 90mm
 syvä
 –alatippalauta noin 30mm
 ulkoverhouksen ulkopinnasta
 ulos
 –tippapellin nokka noin
 20–25mm korkea
 –ylätippapellin rintanosto
 noin 20mm
 –ylätippapelti upotetaan
 ulkoverhoukseen n10–12mm



TUNN. LUKUM. MUUTOS			NIMIM. PVM	
Kaupunginosa	Kortteli/tila	Tontti/nro	Viranomaisten merkintöjä	
422-411-9-54				
Rakennustoimenpide			Piirustuslaji	Juoks.no
			Pielilaudoitukset	
Rakennuskohde			Piirustuksen sisältö	Mittakaavat
Kolin rukoushuone / työkeskus Lieksan seurakunta Ylä-Kolintie 4a 83960 KOLI			Ikkunoiden ja ovien pielilaudoitukset	1:20
			Suunnitteluala, työnumero ja piirustuksen numero	Muutos
			RAK 20-10/2025	
Päiväys, suunnittelija, nimen selvennys ja koulutus			Yhteyshenkilö	Tiedosto
16.3.2026 Tentum Oy			Ihalainen Antti	